

be**ka**
hospitec



Kippbadewanne INVITA

Die perfekte Dusch- und Badekombination

Kippbadewanne INVITA

Die perfekte Lösung zum Duschen und Baden ...



beka



Sicheres und Baden und Duschen - ideal für kleinere Raumkonzepte ...

Die INVITA Sitz- und Duschbadewanne bietet ein einmaliges Konzept für eine Kombination aus Baden und sicherem Duschen. Zum Einen wird durch eine unübertroffene, ergonomische Sitzposition ein Abgleiten des Bewohners während des Duschens verhindert und zum Anderen hat der Bewohner durch das Zurückschwenken der Wanne auch die Möglichkeit ein angenehmes Vollbad zu nehmen.

Die Wanne fördert die Selbstständigkeit und bewahrt durch die Möglichkeit des Selbsteinstiegs in die Wanne die Würde des Bewohners. Durch die seitlichen Griffe wird der sichere Einstieg unterstützt und zusätzlich gibt der waagerechte Fußbereich den notwendigen Halt. Natürlich können auch

Patientenlifter für den Transfer in die Wanne eingesetzt werden.

Die INVITA hat einen sehr geringen Platzbedarf und ist somit besonders für kleine Raumkonzepte geeignet. Die Wanne überzeugt außerdem durch ihren äußerst geringen Wasserverbrauch. Innerhalb kürzester Zeit kann die Wanne gefüllt werden. Der Ablauf ist so konzipiert, dass eine überdurchschnittlich schnelle Entleerung erfolgt. Dies erleichtert den Badevorgang zusätzlich. Das eingebaute Thermostat bietet einen Verbrühschutz für Wanneneinlauf und Handbrause und somit perfekten Schutz.

Kippbadewanne INVITA

bietet maximale Sicherheit und Komfort ...



Stufenlose elektrische Neigeverstellung ...



Die elektrische Neigeverstellung sorgt für eine stufenlose Verstellung der Wanne. Somit kann, je nach Anwendung und Bedarf, die Wanne speziell auf die Behandlung oder auf den Badenden eingestellt werden. Die Bedienung erfolgt mit einer Kabelfernbedienung, die keinerlei Spannung führt. Optional können aber auch Luftpuls-Bedienknöpfe auf dem Wannenrand montiert werden so, dass die Neigeverstellung durch den Badenden selbst erfolgen kann.

Spezielle Schlüsselochform und Sitzfläche mit großer Hygieneöffnung

Die spezielle Schlüsselochform des Wanneninnenkörpers schafft eine angenehme Atmosphäre für den Badenden und gibt ihm ein sehr großes Sicherheitsgefühl, welches durch den speziell angeformten Sitz- und Fußbereich optimal ergänzt wird. Die sanfte Innenform umschließt den Oberkörper und gibt ihm Halt und Stütze und ermöglicht gleichzeitig eine einfachere Reinigung des Badenden. Eine große Hygieneöffnung in der Sitzfläche bietet die Voraussetzung für eine gute Intimpflege.



Vorteile für Ihre Pflegekraft und Bewohner ...

- ❑ Absolut sichere Sitz- und Badeposition, ohne die Gefahr des Abgleitens
- ❑ Die Möglichkeit des Selbsteinstiegs erhält und fördert die Mobilität und bewahrt die Würde des Bewohners
- ❑ Angeformter Sitz mit Pflegeöffnung für bessere Hygiene im Intimbereich
- ❑ Verbrühschutz für Handbrause und Wanneneinlauf
- ❑ Porenfreie Oberfläche für eine einfache Reinigung und optimale Hygiene
- ❑ Geringer Wasserverbrauch und schnelle Entleerungszeit
- ❑ Geringer Platzbedarf
- ❑ Stufenlose elektrische Neigeverstellung
- ❑ Spezielle Schlüssellochform des Wanneneinlaufkörpers
- ❑ Ohne Lifter einsetzbar
- ❑ Sicherheitsmodule verhindern Fehlbedienung
- ❑ Verwendung von Markenkomponenten



Leistungsmerkmale INVITA

Die effektive Entlastung in der täglichen Pflege ...





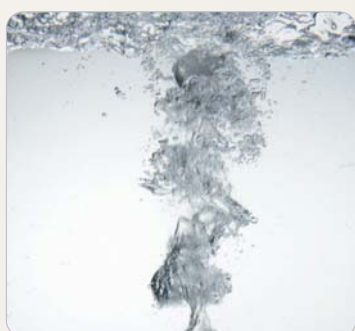
1 Haltegriffe für sicheren Halt beim Selbsteinstieg.



2 Luftimpuls-Kabelfernbedienung für die Neigeverstellung.



3 Sitzfläche mit extra großer Hygieneöffnung für bessere Reinigung im Intimbereich.



4 **Optional:** Integriertes Luftperlbad mit angenehmer, durchblutungsfördernder Massagewirkung.



5 Der großzügige Oberkörperbereich gibt dem Bewohner und der Pflegekraft genügend Platz beim Duschen.



6 Der Ablauf wurde so konzipiert, dass eine überdurchschnittlich schnelle Entleerung erfolgen kann.



7 Die elektrische Neigeverstellung sorgt für eine stufenlose Verstellmöglichkeit der Wanne. Somit benötigt man selbst für ein Vollbad wenig Platz.



8 Der waagerechte Fußbereich gibt zusammen mit den Haltegriffen den notwendigen Halt und die Sicherheit für einen Selbsteinstieg des Bewohners.

Technische Daten INVITA

Max. Patientengewicht	210 kg
SWL	325 kg
Länge	1.565 mm
Breite	830 mm
Höhe Badeposition	920 mm
Höhe Duschposition	1.280 mm
Stromanschluss	230 V
Stromaufnahme	max. 4,5 Ampere
Füllmenge	ca. 80-120 Liter

Zubehör / Optionen

Luftperlbad
Luftimpulsknöpfe
Sonderfarbe nach RAL

